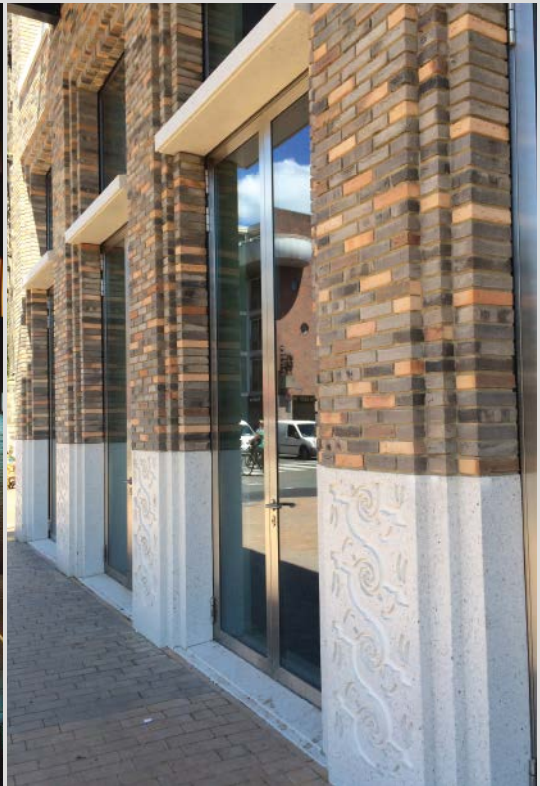




## Tomaello de meest veelzijdige betonspecialist



**T**omaello, de meest veelzijdige betonspecialist is toonaangevend in het ontwikkelen, produceren en aanbrengen van architectonisch (terrazzo) beton en mozaïeken in Europa. Gedurende 90 jaar heeft het bedrijf een indrukwekkend portfolio opgebouwd met architectonische, constructieve en artistieke projecten.

#### Prestigieuze projecten

Recente bijzondere projecten zijn het Rabobank Bestuurscentrum Utrecht, Ministerie van Defensie Den Haag, MAS Museum Antwerpen, Erasmus MC Rotterdam, Ministeries van Justitie en van Binnenlandse Zaken Den Haag, Studentensociëteit Vindicat Groningen, de prijswinnende projecten Grote Markt Turnhout en de Driekoningenstraat Antwerpen (1e prijs Publieke Ruimte België 2011 en 2012).

#### Architecten en kunstenaars van naam en faam

Veel van Tomaello's maatwerk wordt ontwikkeld door gerenommeerde architecten, ontwerpers en kunstenaars, zoals Prof. Rem Koolhaas, Sjoerd Soeters, Jo Coenen, Joan Busquets, James Turrell, Prof. Bruno Ninaber van

Eyben, Peter Struyken en Friso Kramer.

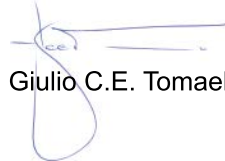
Voor tal van projecten werken we samen met bekende ontwerp bureaus zoals Karres en Brands, Benthem Crouwel, Landlab, UN Studio, De Zwarte Hond, Carve, Jeroen Schipper, EGM, Claus en Kaan, Arcadis, Maxwan, Juurlink [+] Geluk en Mecanoo.

#### Van grote aannemers tot de particulier

Wij werken in opdracht van aannemers zoals BAM Utiliteitsbouw en VolkerWessels en met middelgrote en kleinere opdrachtgevers. Daarnaast is Tomaello al jarenlang leverancier van het Koninklijk Huis.

We nodigen u van harte uit ons de gelegenheid te geven de wereld samen met u iets mooier te maken.

Met kleurrijke groet,



Giulio C.E. Tomaello



Tomaello is onderdeel van de Van Dijk Maasland Groep sinds 2013.

1

**Project** Rabobank Bestuurscentrum Utrecht - 2011  
**Productie** Trappen en meubilair (incl. montage) van architectonisch beton  
**Opdrachtgever** Bouwcombinatie JP van Eesteren - Heijmans  
**Ontwerp** Sander Architecten - Bureau Kraaijvanger



# 2

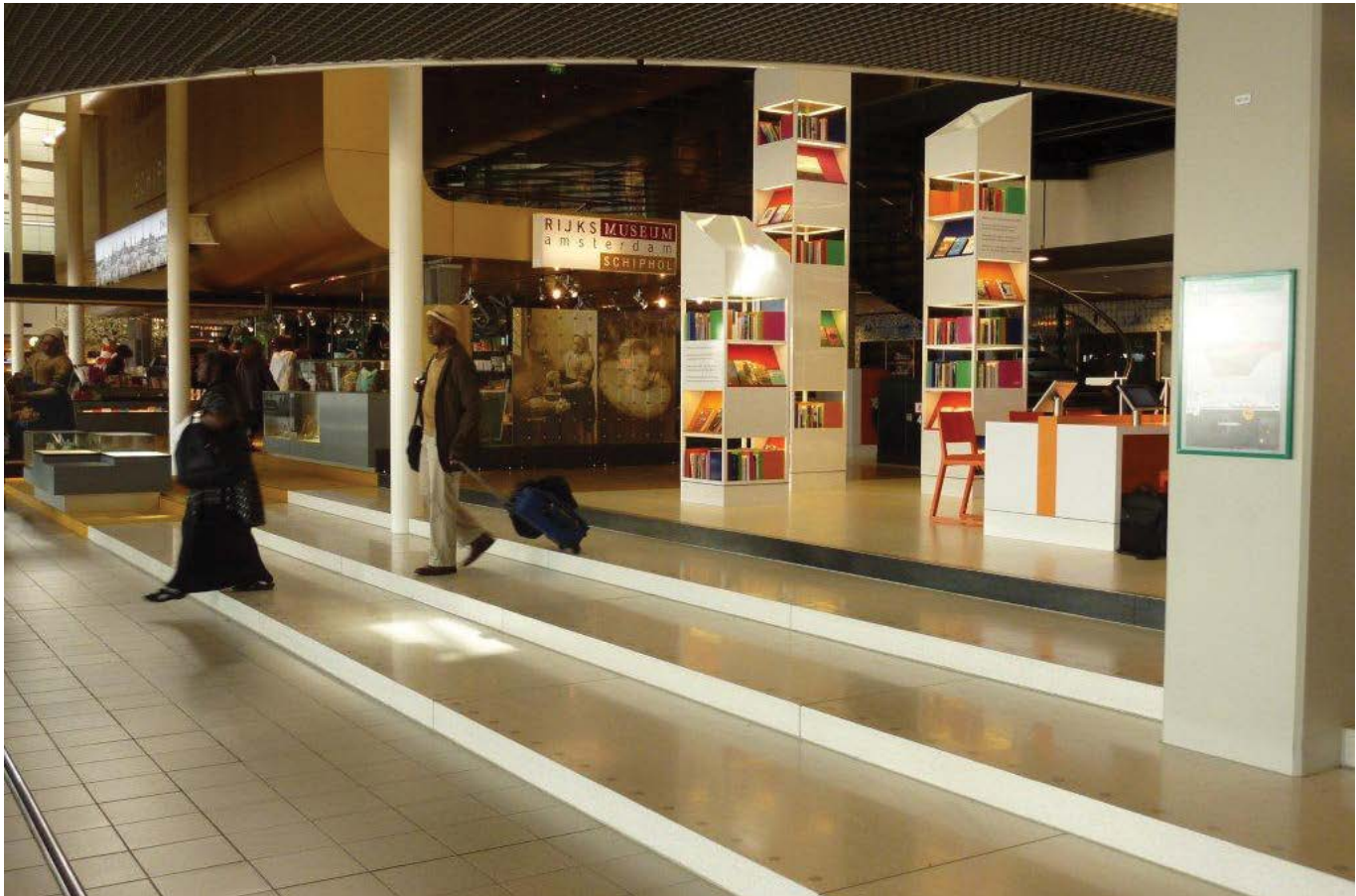
**Project**  
**Productie**  
**Opdrachtgever**  
**Ontwerp**

Ministerie van Defensie Den Haag - 2012  
Trappen, gevelbekleding en zitelementen van architectonisch beton  
Heijmans Bouw  
Sander Architecten  
*Opening door ZKH Koning Willem-Alexander en de Minister van Defensie*



# 3

**Project** Schiphol Airport Holland Boulevard Amsterdam - 2010  
**Productie** Trappen (incl. montage) van architectonisch beton  
**Opdrachtgever** Heijmans Bouw  
**Ontwerp** Benthem Crowwel Architects



# 4

**Project** Vlaardings Tapijt Vlaardingen - 2010  
**Productie** Plein en meubilair (incl. montage) van architectonisch beton  
**Opdrachtgever** Gemeente Vlaardingen  
**Ontwerp** Wilma Kuil & Jesse Treurniet



# 5

**Project** Bloementrap Vlaardingen  
**Productie** Trappen en meubilair van architectonisch beton  
**Opdrachtgever** Gemeente Vlaardingen  
**Ontwerp** Wilma Kuil & Hans Benckhuijsen (AGS Architecten)



# 6

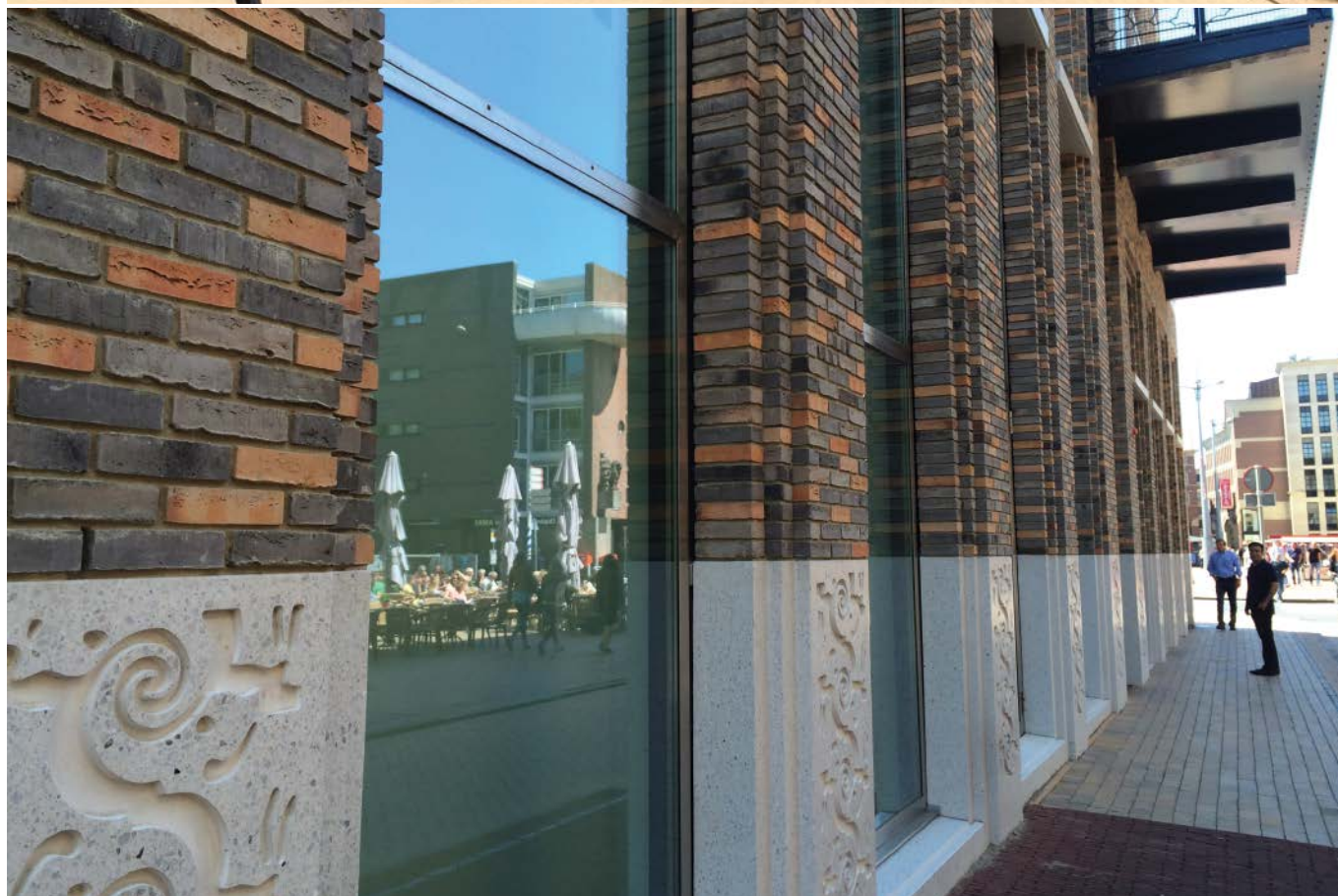
**Project** Multifunctioneel Centrum Turfschip Etten-Leur - 2011  
**Productie** Gevelementen en ornamenten van architectonisch beton  
**Opdrachtgever** Groep Van Roey Rijkevorstel België  
**Ontwerp** Molenaar & Co architecten





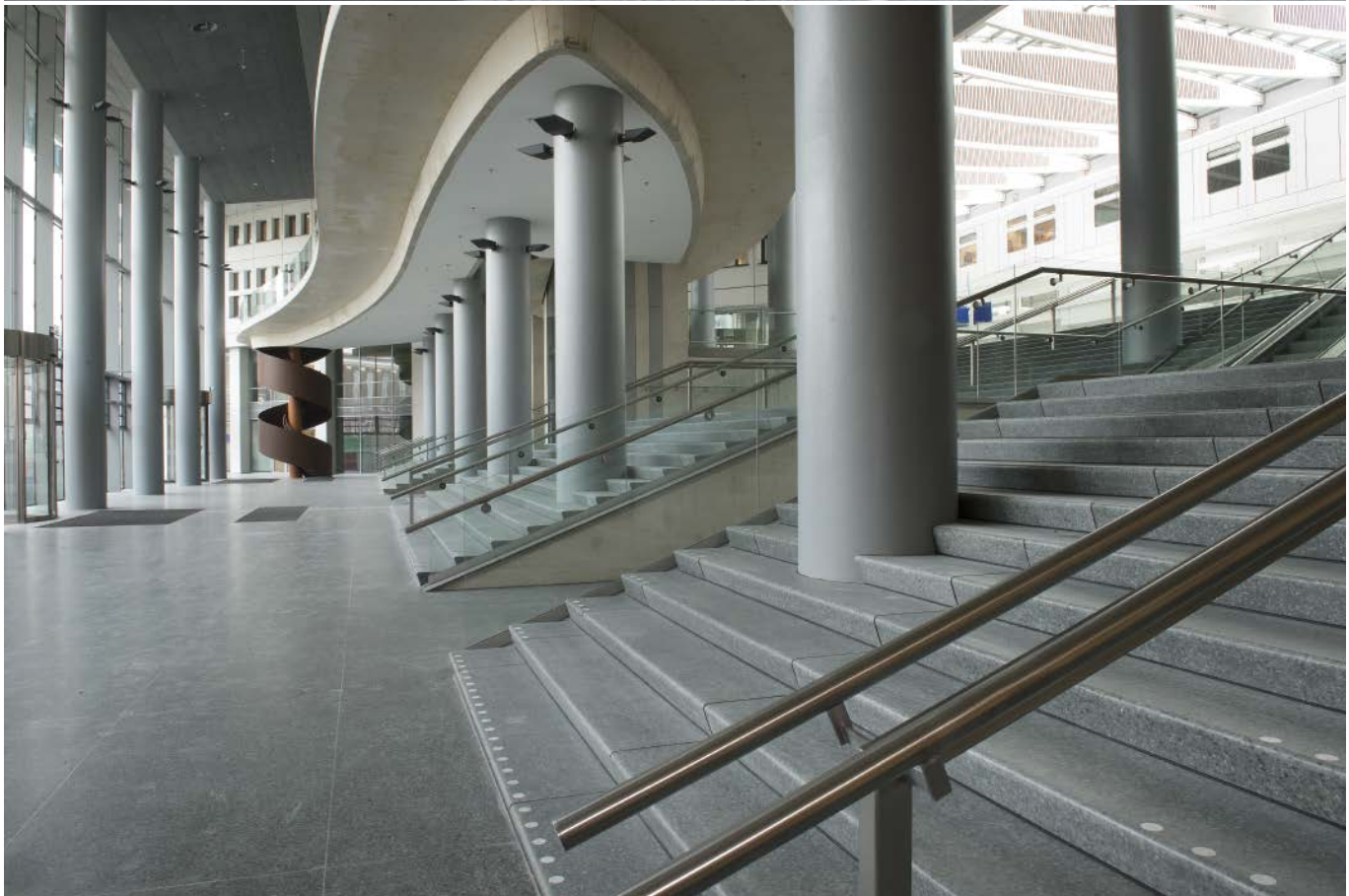
7

**Project** G.S.C. Vindicat Atque Polit Groningen - 2013  
**Productie** Gevelementen (incl. montage) van architectonisch beton  
**Opdrachtgever** Bouwcombinatie Jurriëns - Jorritsma Bouw VOF  
**Ontwerp** De Zwarte Hond



# 8

**Project** Erasmus MC Rotterdam 2011 - 2017  
**Productie** Trappen en vloerplaten (incl. montage) van architectonisch beton  
**Opdrachtgever** Bouwcombinatie Erasmus MC Rotterdam  
**Ontwerp** EGM architecten  
*Bezoek door H.M. Koningin Maxima en de burgemeester van Rotterdam*



# 9

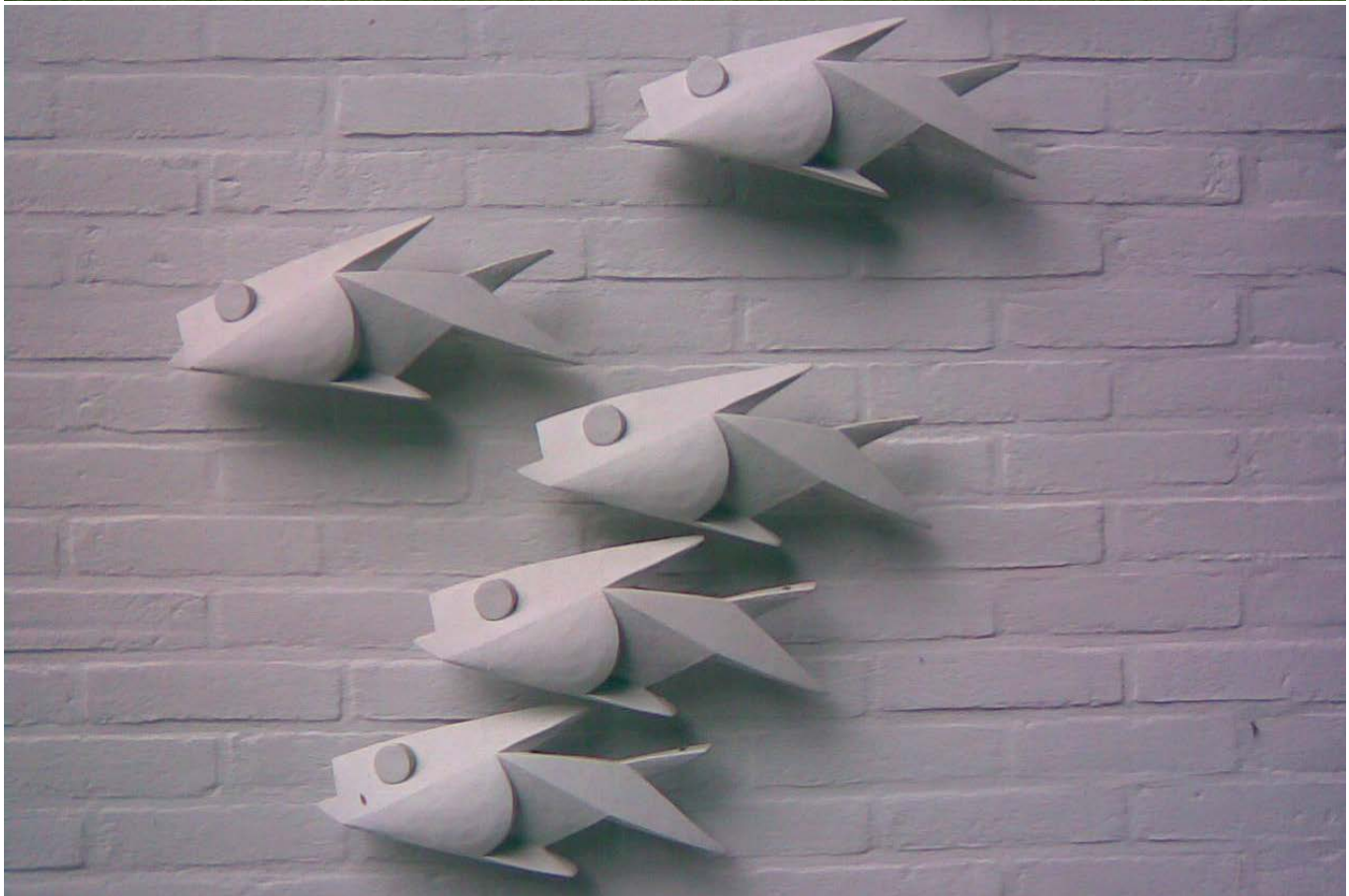
**Project** Erasmus MC Rotterdam 2011 - 2017  
**Productie** Watertafel van architectonisch beton met fontein  
**Opdrachtgever** Erasmus MC Rotterdam  
**Ontwerp** Juurlink [+] Geluk



# 10

**Project**  
**Productie**  
**Opdrachtgever**  
**Ontwerp**

Paleis Huis ten Bosch (boven) en Kasteel Drakensteyn (onder)  
Diverse kunstwerken (incl. montage) van architectonisch beton  
Het Koninklijk Huis Nederland  
Ad Dekkers - H.M. Koningin Beatrix



# 11

**Project**  
**Productie**  
**Opdrachtgever**  
**Ontwerp**

Driekoningenstraat Berchem Antwerpen - 2011  
Straatmeubilair van architectonisch beton  
DCA nv Beerse België  
Stramien Antwerpen



# 12

**Project**  
**Productie**  
**Opdrachtgever**  
**Ontwerp**

Campus Hooglyet Rotterdam - 2013  
Triango zitelement van architectonisch beton  
Brink Groep B.V.  
Wiel Arets Architects



13

**Project**  
**Productie**  
**Opdrachtgever**  
**Ontwerp**

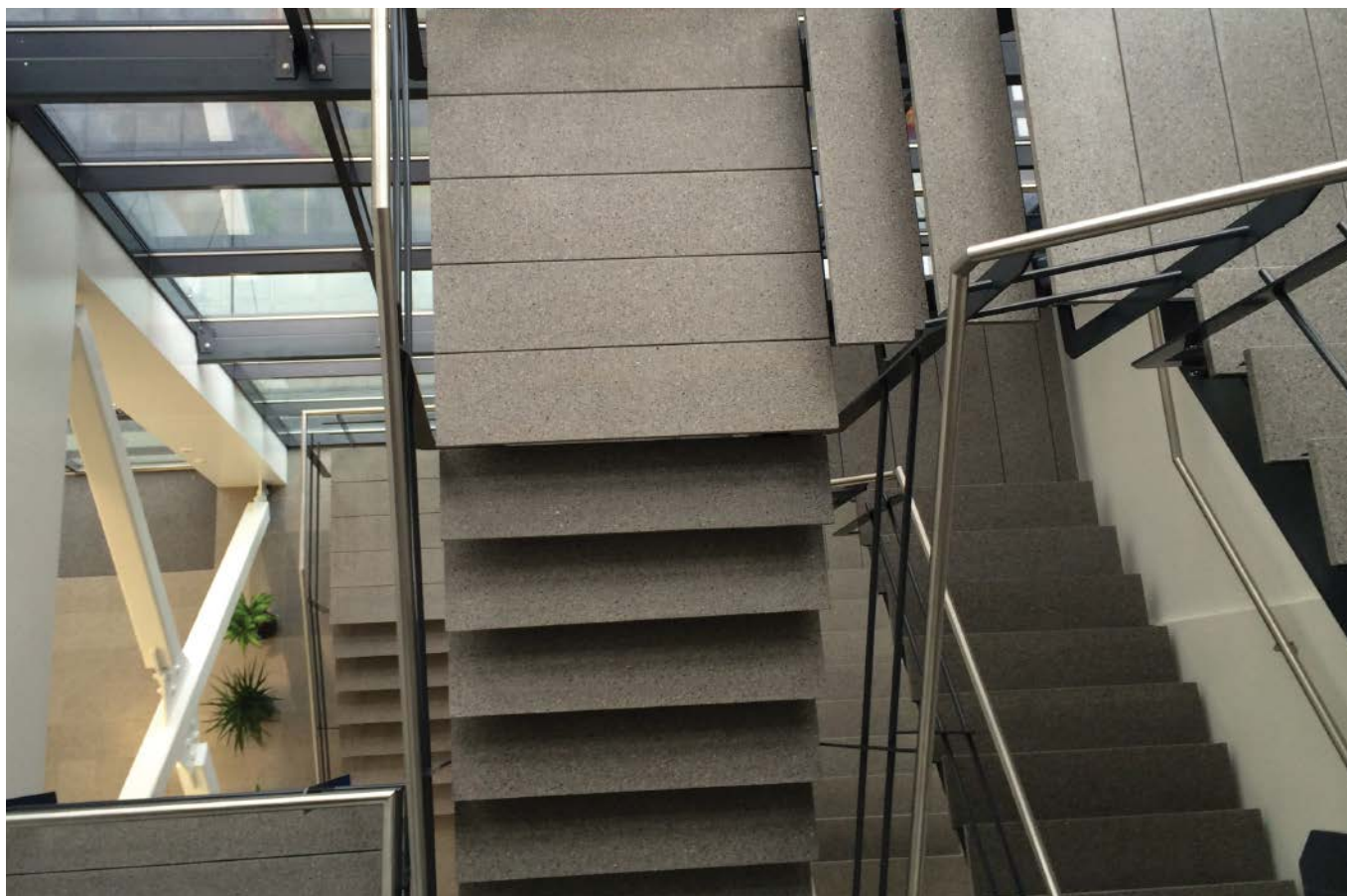
Prinsenhof Winkelcentrum - 2012  
Straatmeubilair (incl. montage) van architectonisch beton  
Observatorium  
Observatorium



# 14

**Project**  
**Productie**  
**Opdrachtgever**  
**Ontwerp**

Lidl London Hoofdkantoor (UK) - 2014  
Treden, bordessen en tegels van architectonisch beton  
Bouwbedrijf Van de Ven B.V.  
Calfordseaden London





# 15

**Project**  
**Productie**  
**Opdrachtgever**  
**Ontwerp**

Amsterdam Centraal Station IJhal - 2015  
Banken, informatiezuilen en Photo-me units van architectonisch beton  
ProRail - Kondor Wessels Amsterdam  
Wiel Arets Architects



# 16

**Project**  
**Productie**  
**Opdrachtgever**  
**Ontwerp**

Nieuwe Ooster Begraafplaats Amsterdam 2008 - 2015  
Columbarium, brug, gedenkmuur van architectonisch beton  
NOB - Reimert - Van der Tol  
karres + brands LANDSCAPE ARCHITECTURE AND URBAN PLANNING



# 17

**Project**  
**Productie**  
**Opdrachtgever**  
**Ontwerp**

Divers  
Diverse elementen van architectonisch beton  
Overheden, aannemers, ontwerpers, private opdrachtgevers  
Diverse vormgevers



**Tomaello B.V.**

**Bezoekadres:**

Marconistraat 10  
3133 KL Vlaardingen

**Postadres:**

Postbus 50, 3140 AB Maassluis

**Telefoon:** +31 10 4342060

**E-mail:** [info@tomaello.nl](mailto:info@tomaello.nl)

**Facebook:** Tomaello Terrazzo in Concreto

**Website:** [www.tomaello.nl](http://www.tomaello.nl)