

# BELBETON® BODEMAFSLUITING

VOCHTWERENDE KRUIPRUIMTE ISOLATIE

## MAAKT UW KRUIPRUIMTE ISOLEREND EN DROOG!



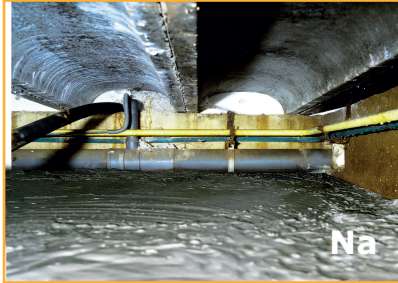
- Isolerend
- Vochtwerend
- Lichtgewicht
- Verhelpt verzakkingen

[www.belbeton.nl](http://www.belbeton.nl)

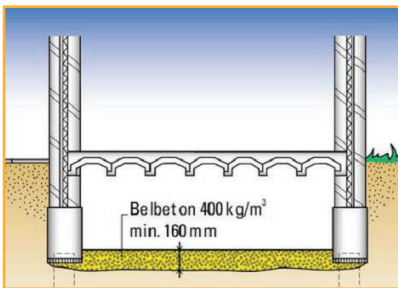




Voor

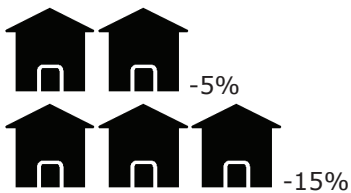


Na



#### Korting met de buurt!

Vochtige kruipruimten zijn een gevolg van de omgeving (slappe bodem, hoge grondwaterstand). Als u een vochtige kruipruimte heeft, grote kans dat uw buren dat ook hebben. Als u samen besluit uw kruipruimte te laten behandelen met Belbeton® levert dat voordeel op!



**4 of meer? = méér korting!**

#### Wat kost het?

Stuur een e-mail naar [info@belbeton.nl](mailto:info@belbeton.nl) voor een richtprijs. De situatie en dus de kosten verschillen per woning. Vanaf 3 woningen voeren wij kostenloos een vooronderzoek uit (regio Rotterdam, Westland). Op basis daarvan ontvangt u een offerte op maat.

### Wat is Belbeton bodemafluiting?

Belbeton® is de merknaam voor schuimbeton van Van Dijk Maasland. Sinds de jaren '70 heeft Van Dijk ervaring met productie en verwerking van schuimbeton binnen tal van projecten voor gemeenten, woningbouwverenigingen, VVE's en particulieren. Belbeton® is ideaal voor bodemafluiting in kruipruimten, en laat zich perfect toepassen als vloerisolatie, vloerrenovatie, voor het liften van vloeren, en als lichtgewicht ophoog- en funderingsmateriaal voor binnen en buiten.

### Het materiaal

Belbeton® is samengesteld uit natuurlijke materialen, zoals cement, water, toeslagmaterialen en een schuimvormende hulpstof. Door de celstructuur heeft Belbeton® een isolerende werking.

Slechts 16 centimeter Belbeton® volstaat om uw kruipruimte weer droog en isolerend te krijgen. De warmteweerstand (Rd-waarde) bedraagt hierbij 1,5. Het isolerend vermogen is tot twee maal hoger dan die van schelpen en kleikorrels. De Rd-waarde van Belbeton® is getoetst en akkoord verklaard door ISSO.

### Voordelen Belbeton®

- **Isolerend.** De celstructuur en het lage gewicht geven Belbeton® een uitstekende isolerende werking.
- **Vochtwerend.** Een Belbeton® bodemafluiting voorkomt verdamping vanaf de vochtige kruipruimtebodem. Hierdoor ontstaat een droge kruipruimte.
- **Verhelpt verzakkingen.** Bij gebruik van het zeer lichte Belbeton® (400 kg/m<sup>3</sup>) als ophoogmateriaal in de kruipruimte, worden nieuwe zettingen en inspoeling langs de gevel voorkomen.
- **Begaanbaar.** De kruipruimte is na uitharden perfect begaanbaar.
- **Schoon.** Geen losse vlokken of piepschuim bolletjes drijvend op water. Gewoon een schone kruipruimte.
- **Duurzaam.** Blijft in perfecte staat, gedurende de levensduur van de woning.
- **Volledig recyclebaar.** Toepassing van 100% natuurlijke materialen.

### Toepassingsmogelijkheden

De toepassingsmogelijkheden van Belbeton® zijn zeer veelzijdig. Belbeton® wordt 'op maat' gemixt, naar gelang de isolatie- of constructieve wensen. Bij een te hoge grondwaterstand passen we een drainagesysteem toe, zodat uw kruipruimte altijd droog blijft. Doordat Belbeton® Arbo-vriendelijk wordt toegepast met slangen door uw kruipluik, zijn lastig bereikbare kruipruimten bereikbaar! Van Dijk Maasland beheert het hele proces van aanvraag en advisering, tot en met de toepassing ervan.

**'Als we hadden geweten dat het zo gemakkelijk ging, hadden we het veel eerder gedaan!'**

Familie Geurtsen, Maassluis

'Via kennissen kwamen we terecht bij Belbeton® Bodemafluiting van Van Dijk Maasland. Al jaren hadden we last van vochtproblemen en schimmel op de muren en zelfs op ons meubilair. Maar nooit hebben we de tijd genomen om één en ander uit te zoeken om dit probleem tegen te gaan. Belbeton® sprak ons aan doordat het een blijvende oplossing is, en het goedkoper was dan we hadden verwacht. Het hele proces van aanvraag tot aanbrengen van Belbeton® verliep heel vlot. Binnen twee dagen kwam een medewerker van Van Dijk Maasland de situatie in onze kruipruimte beoordelen. Ook de bereikbaarheid ervan werd gecheckt. Wij hoefden enkel de plek van ons kruipruimteluik aan te wijzen en Van Dijk zorgde voor de rest. Ik geloof dat ze binnen een ochtend klaar waren! Na een paar dagen kon je het verschil al merken. De lucht werd droger, de stank was verdwenen, en tijdens een paar frisse dagen hebben we zelfs onze verwarming niet aan hoeven zetten, wat we voorheen dus wel moesten. Je merkt een groot verschil! Als we hadden geweten dat het allemaal zo gemakkelijk ging, zonder ontruimen of drie dagen mensen in je huis, hadden we het veel eerder gedaan!', aldus de tevreden bewoner.